

# 図書館からのお知らせ

1

2016 January  
NO.132

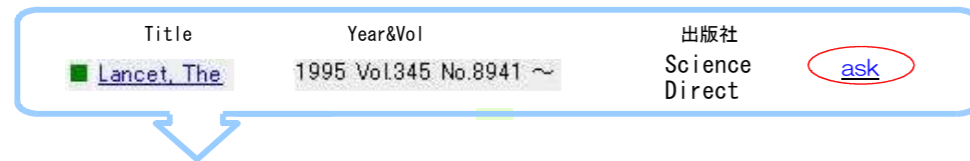
## ◇◇ 院コミPCからのeジャーナル閲覧方法 - ScienceDirect編 ◇◇

ScienceDirect ScienceDirectのジャーナルは、院コミPCからも閲覧できます

図書館HPより、個人のe-mailアドレスを登録してください（リモートID登録の申請）  
その後、申込者へ「パスワードの通知メール」が図書館より届きます（リモートID登録の完了）

### ■ Science Direct リモートID登録申請方法 ■

① 図書館HPの e-ジャーナル&ブックのタイトル右端の ask をクリックします



② 登録申請画面で、必要事項を入力して送信します ③ リモートID登録完了のメールを受信します

図書館にてScienceDirectのタイトルLancetを閲覧するためのパスワードを登録申請いたします  
出版社での認可後、メールで申込者へ連絡があります  
下記フォームに入力の上、確認ボタンを押して下さい

氏名(漢字表記)

氏名(ローマ字)

ご所属

e-mail address  
(登録後確認メールが送信されます)

PHC番号もしくは内線番号

件名: Science Direct リモートID登録完了の件

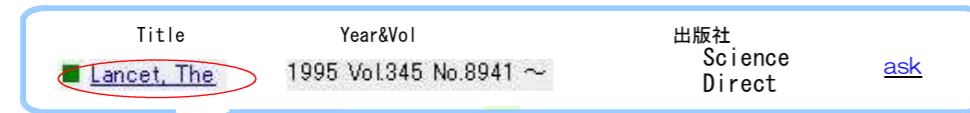
○○科  
○○ ○○様  
お申込雑誌のリモートIDの申請を受け付けました。

1. この雑誌の出版社はScience Directとなり、  
下記のパスワードでご覧になれます。  
(その他の雑誌も同じScience Directでしたら  
下記パスワードで閲覧できます)

User Name : 登録された申込者のe-mailアドレス  
Password: ▲▲▲◎

### ■ Science Direct ログイン ■

① 図書館HPのe-ジャーナル&ブックのリストから、Science Directのeジャーナルタイトルをクリックします



② Lancetの画面右上のSign inをクリックします ③ User Name (リモートID登録したメールアドレス) Password を入力し、Sign In をクリックします

ScienceDirect Journals Books

Search all fields Author name -The JournalBook -Volume Issue Page

THE LANCET

Get new article feed  
Subscribe to new volume alerts  
Add to Favorites

Copyright © 2015 Elsevier Ltd. All rights reserved.

Sign in using your ScienceDirect credentials

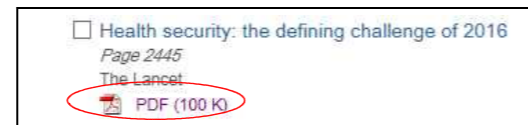
Username:

Password:

Sign in

★重要★  
リモートID登録後は、  
全てのScience Directの eジャーナルが、  
同じパスワードで閲覧できます

④ PDFをクリックし、閲覧します



下記の図書を寄贈して  
いただきました

ありがとうございます  
ごぞいます

緩和ケア科 堀部長より  
緩和ケアゴールデンハンドブック  
改訂第2版  
堀夏樹編著  
(南江堂)



新規購入の雑誌 & eジャーナル

雑誌

- ・ Journal of Orthopaedic Science
- ・ NEONATAL CARE (ネオネイタルケア)

eジャーナル

- ・ Eplepsia (Wiley)
- ・ PAIN (LWW)
- ・ Journal of Hand Surgery Am Vol. (ScienceDirect)

館内 発表論文等 (受付順)

- ▽ Recent effectiveness of proton pump inhibitors for severe reflux esophagitis: the first multicenter prospective study in Japan. Journal of clinical biochemistry and nutrition Vol.57 No.3 2015 Hideki Mizuno, Nobuyuki Matsuhashi et al.
- ▽ がん治療に口腔ケアはなぜ必要なのか? 日比谷同友会会報 No.211 2015 山城正司
- ▽ Book 再生不良性貧血. 臼杵憲祐 血液疾患ハンドブック 改訂3版 吉田彌太郎編 (医薬ジャーナル社)
- ▽ Book 遺伝性球状赤血球症. 臼杵憲祐 今日の診断指針 第7版 金澤一郎 他 総編 (医学書院)
- ▽ CMMLの病態と治療. 血液内科 Vol. 71 No.5 2015 臼杵憲祐
- ▽ Ovarian small cell carcinoma of pulmonary type appearing in ante-mortem ascites: An autopsy case and review of the literature☆. Human Pathology. Vol.2 2015 Hirotsugu Hashimoto, Hajime Horiuchi et al.
- ▽ Does perineural invasion of the myenteric plexus have a key role in annular rectal invasion and digestive system symptoms of prostate carcinoma patients? Medical Hypotheses Vol.85 No.6 2015 Hirotsugu Hashimoto, Tamaki Nashiro, Hajime Horiuchi et al.
- ▽ 「つなぐ」を使命としたNTT 東日本関東病院. 日本医科大学医学会雑誌 Vol.11 No.4 2015 亀山周二
- ▽ Histopathological confirmation of similar intramucosal distribution of fluorescein in both intravenous administration and local mucosal application for probe-based confocal laser endomicroscopy of the normal stomach. World journal of clinical cases Vol.3 No.12 2015 Kouichi Nonaka, Ken Ohata, Yohei-Minato, Tomoaki Tashima, Yasushi Matsuyama, Maiko Takita, Nobuyuki Matsuhashi
- ▽ Development of a new classification for in vivo diagnosis of duodenal epithelial tumors with confocal laser endomicroscopy: A pilot study. Digestive Endoscopy 2015( DOI: 10.1111/den.12564) Kouichi Nonaka, Ken Ohata, Yohei Minato, Tomoaki Tashima, Yasushi Matsuyama, Maiko Takita, Nobuyuki Matsuhashi
- ▽ Improvement of IgG4-related Disease with a Supplemental Steroid. Intern Med 54: 2949-2950, 2015 Hirotsugu Hashimoto, Masahiko Kishimoto et al.

### 図書館のご案内

#### ◆開館時間

月曜日から金曜日の9:00~17:00は、司書在任で開館しています。  
上記時間外、および土・日・祝日もELWISEカードのご使用の上、24時間入館できます。

#### ◆貸出・返却

一人3冊(図書、雑誌共)まで、1週間の期限です。社員証で、貸出返却手続きができます。

#### ■図書館HPアドレス <http://www.lib.kth.isp.ntt-east.co.jp/>

院内からアクセスする場合は、院内HP→院内の情報ツールの中の「図書館へのリンク」を選択してください。  
「図書館からのお知らせ」バックナンバーも閲覧できます。